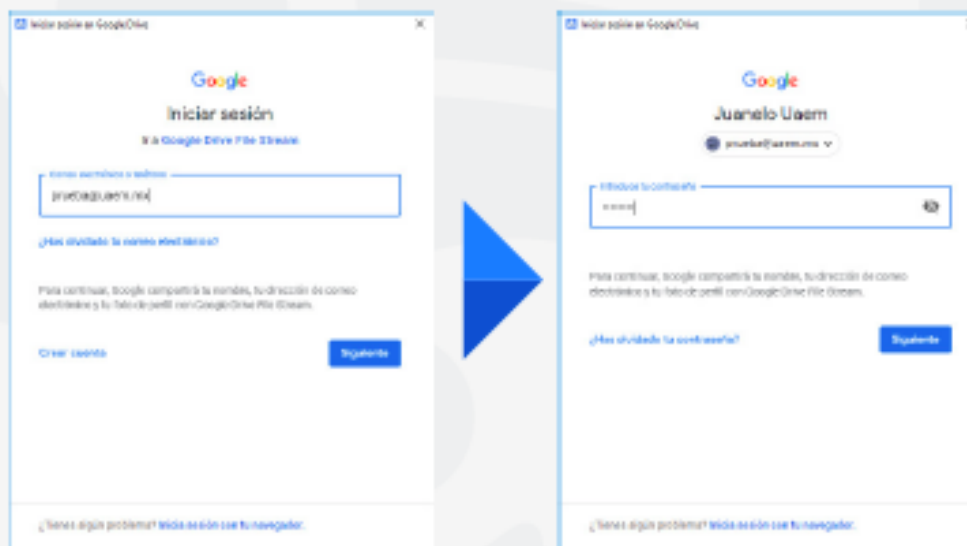


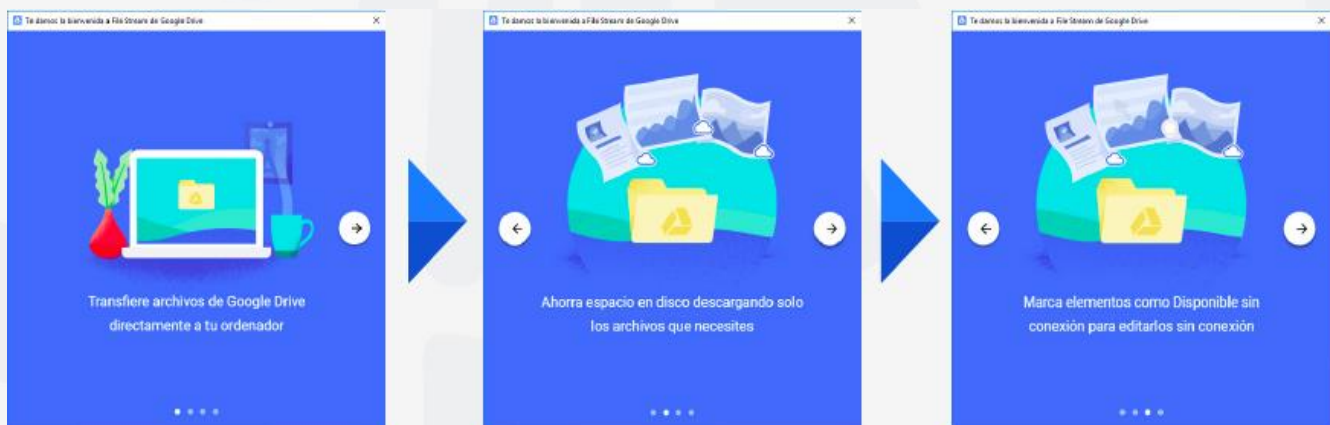
Tutorial Google Drive Configurar File Stream www.drive.google.com

Configurar File Stream de Drive (Windows).

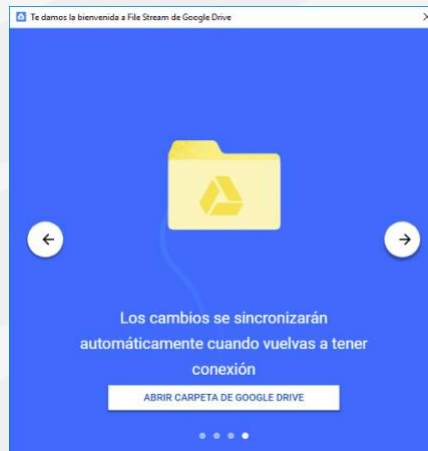
1. Abrir la aplicación de File Stream, inmediatamente se le solicitara ingresar su usuario (ejemplo: **usuario@uaem.mx**) y contraseña.



2. A continuación File Stream se terminara de configurar e irá explicando las funciones, solo hacer click en la flecha de siguiente.

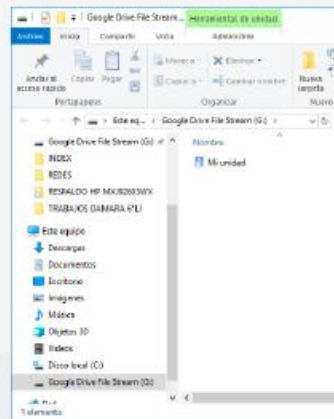


3. Esta ventana nos muestra el último paso para iniciar a trabajar con File Stream, solamente debe hacer click en **Abrir Carpeta de Google Drive**.

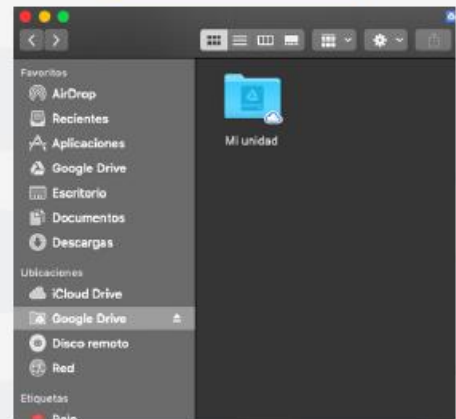


- Se creará una carpeta de Google Drive File Stream (Windows y Mac) como si fuera una unidad local de almacenamiento, la cual nos permitirá abrir y modificar los archivos y carpetas que tengan cargados en Mi Unidad de la nube de Drive.

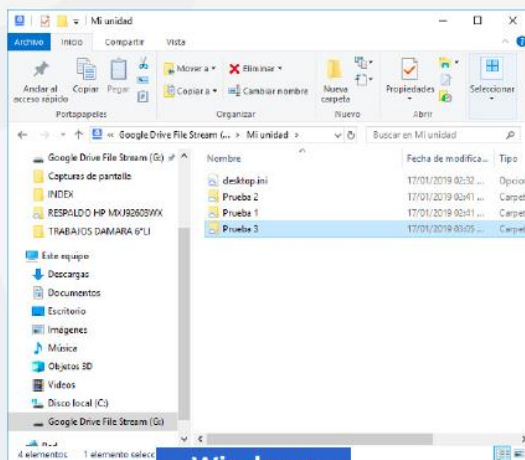
Windows



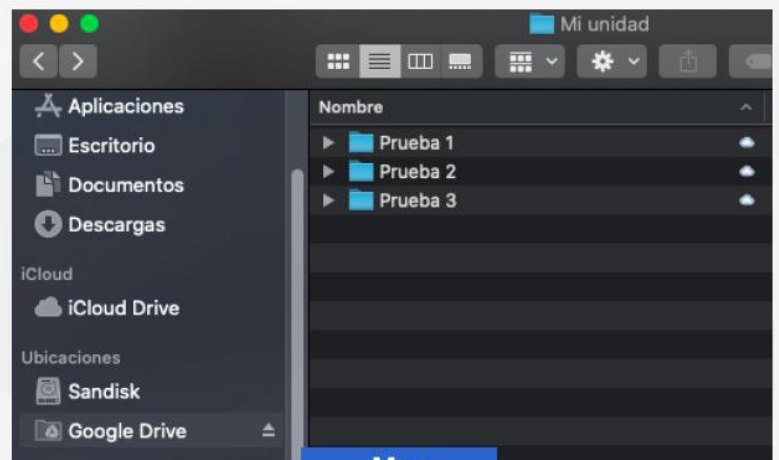
Mac



- Dentro de mi Unidad podrá localizar los archivos y carpetas sin necesidad de tenerlos guardados en su equipo.



Windows



Mac



Google Drive

Para cualquier duda, puedes enviar un correo electrónico a la Dirección de Sistemas Académicos.
dsa@uaem.mx o al (777) 329-79-00 ext. 2024



UAEM
RECTORÍA
2023-2029

Coordinación
**General de Planeación y
Administración**

DGTIC
Dirección General de Tecnologías
de Información y Comunicación

DSA
Dirección de Sistemas
Académicos